

Communiqué de presse
Mai 2010

Toujours à la pointe de l'innovation, GEOMAP interface ses solutions métiers avec les applications Google

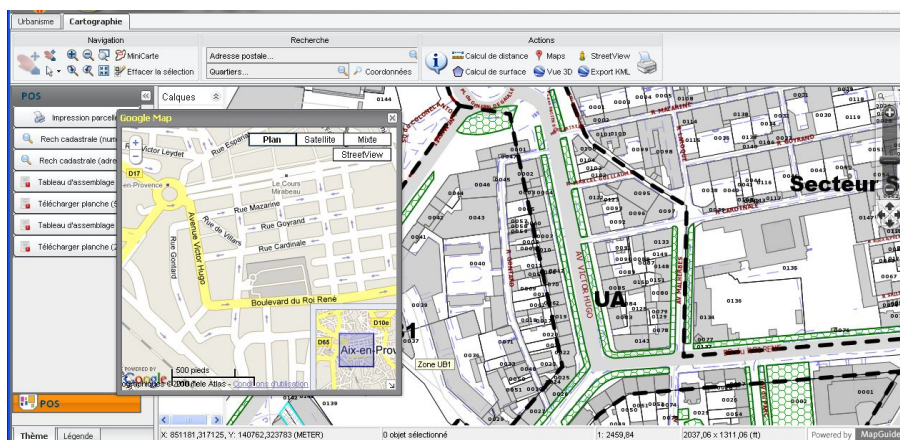
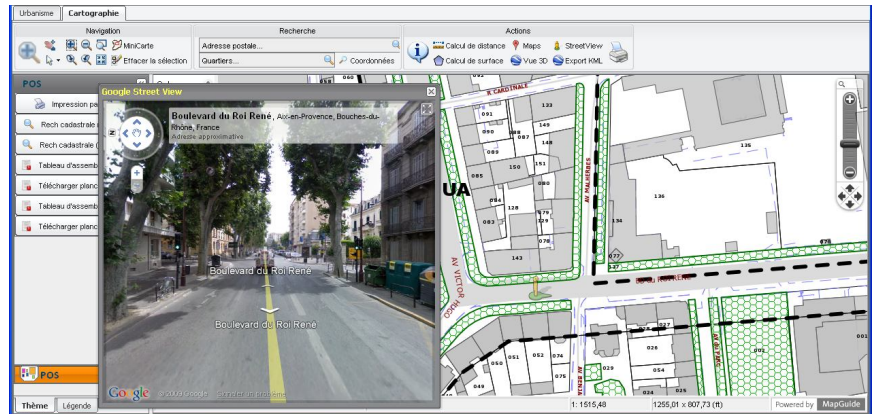
Une nouvelle barre de fonctionnalités « **GEOMAP Google Live** » a été ajoutée au portail cartographique **Geomap GIS Web 2010**.



Vous pouvez désormais :

Consulter les données terrains, visualiser l'environnement immédiat de vos équipements sans quitter votre bureau avec Google Maps et l'interface Google Street View avec sa vision à 360° :

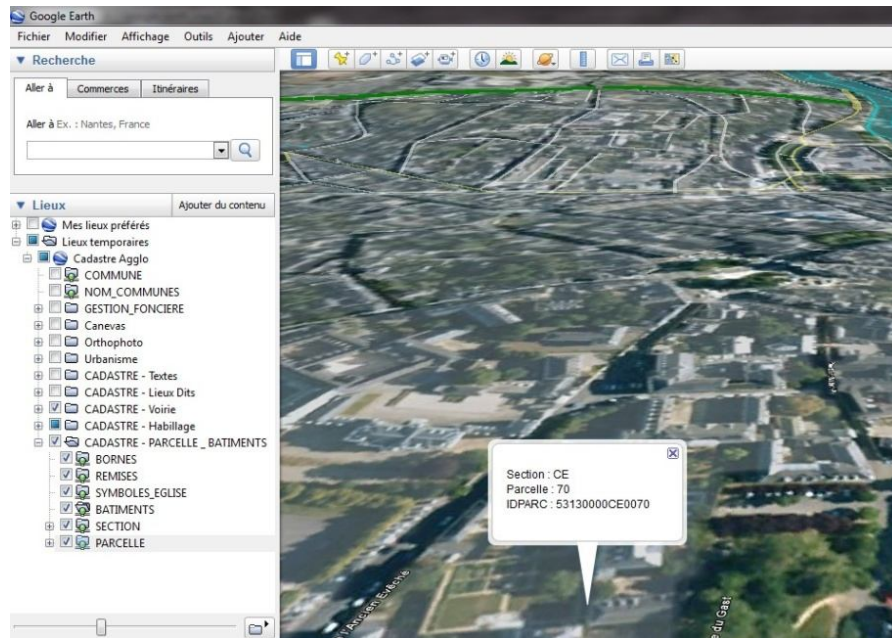
Positionnez-vous dans votre carte et lancez la consultation Street View. Vous pourrez par exemple, dans le cadre d'une application d'éclairage public, identifier le type de mat qui est installé sur site sans avoir à quitter votre bureau. Le curseur Street View vous donne votre position ainsi que votre angle de vue dans la carte Mapguide.



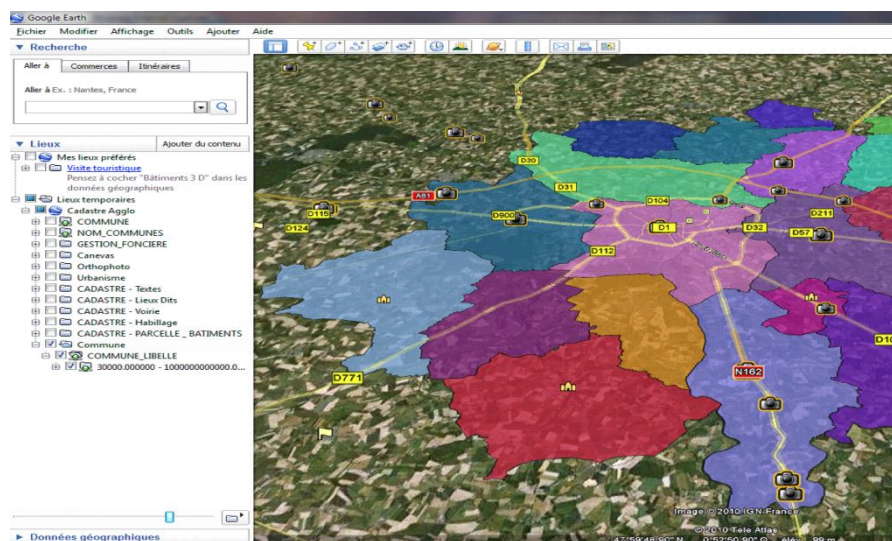
La même fonctionnalité avec la mini carte dynamique dans Google Map.

Chaque déplacement dans la carte ou dans les minis vues Google provoque le suivi dynamique dans l'autre environnement

Communiquez vos données SIG dans une 3ème dimension :

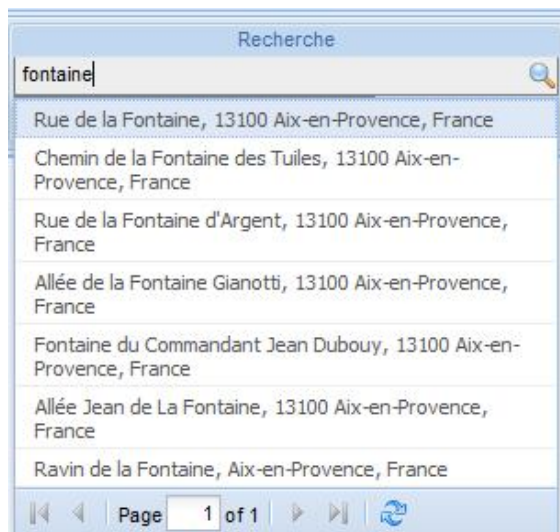


En publiant vos propres données vers le navigateur Google Earth (ou son plugin) vous pourrez les visualiser sur le modèle numérique de terrain. Cette publication de vos cartes est dynamique, et vous retrouverez la même légende dans le navigateur Google Earth que sur votre site intranet. L'interface vous permet même d'exporter des infobulles MapGuide et rendus thématiques dans votre fichier kml.



Ces fichiers Kml 3D peuvent être envoyés à vos interlocuteurs à des fins de consultation.

Localiser vos clients / abonnés dans votre carte grâce au Géocodeur adresse Google



Vous ne disposez pas d'une base de données d'adresses ? Utilisez le géocodeur Google intégré à GEOMAP GIS pour vous localiser sur votre carte. Grâce au même moteur, géolocalisez vos équipements techniques, qui n'ont pas encore de dimension géographique. Vous bénéficierez de la base de données d'adresses mise à disposition par Google.

NB : cette interface est en ligne sur le serveur Web cartographique grand public de la ville d'Aix en Provence : <http://www.mairie-aixenprovence.fr/>

A propos de GEOMAP :

Geomap est un acteur majeur des solutions logicielles en information géographique. Spécialiste des outils de gestion de patrimoine technique, le groupe Geomap Systems intervient dans les secteurs des Utilities (réseaux), du Facility management (patrimoine) et du transport.

Geomap Infrastructure Solutions est la filiale spécialisée dans les collectivités locales et la gestion de réseaux (eau, assainissement, électricité, télécoms, pipelines, etc.).

Partenaire Autodesk depuis 20 ans, Geomap est aujourd'hui l'un de ses principaux intégrateurs mondiaux.

Pour plus d'informations sur Geomap, merci de consulter notre site <http://www.geomapgis.com>

Contact : yponcet@geomapgis.com

Tel : 04 79 25 38 74 ou 04 79 25 38 80

Geomap Infrastructure Solutions,

BP 210 Savoie Technolac

73374 Le Bourget du Lac